

تیرچه صنعتی تیراکس



**TIRAX**  
industrial  
BEAMS

Tirax Industrial Beams



**Tirax Industrial Beams**

Website : [www.tirax.ir](http://www.tirax.ir)

Email : [tirax.co@gmail.com](mailto:tirax.co@gmail.com)



کارخانه :

جاده شهریار، رضی آباد بالا،  
جنب معاینه فنی شماره ۳

همراه :

۰۹۱۰۰۱۰۰۹۸۰-۰۹۱۰۰۰۷۷۰۰۳

دفتر مرکزی :

تهران، خیابان ولیعصر، بالاتر از پارک  
وی، رو به روی خیابان فرشته، پلاک  
۲۷۱۴، طبقه اول، واحد یک

تلفن :

۲۲۰۱۷۰۷۴-۲۲۰۱۸۲۸۷-۲۲۰۴۰۱۲۷

همراه :

۰۹۱۰۰۰۷۷۰۰۳-۰۹۱۰۰۰۷۷۰۰۴



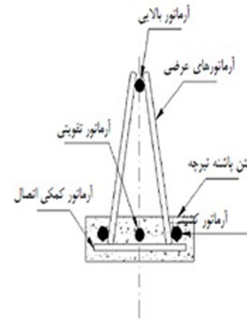
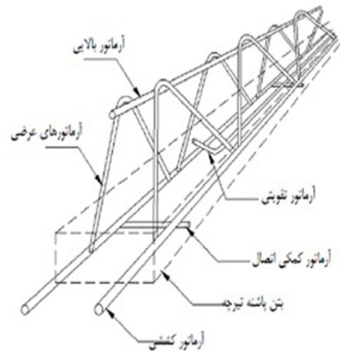
## تیرچه بتنی

### Concrete beams

این تیرچه ها از یک کف (پاشنه) بتنی با عیار بالا معمولاً ۴۰۰ تا ۵۰۰ کیلوگرم سیمان در متر مکعب بتن که در داخل قالبهای فلزی ناودانی شکل یا در فوندوله های سفالی شکل گرفته و آرماتورهای اصلی سقف داخل این پاشنه قرار داده شده و یک شبکه خرپایی شکل این آرماتورها را به هم متصل می نماید تشکیل می شود.

قطر آرماتورهای مصرفی براساس طول تیرچه ها و میزان بارهای وارده محاسبه می شود.

### اجزای تشکیل دهنده تیرچه بتنی



آرماتور بالایی  
آرماتور عرضی  
آرماتور تقویتی  
بتن پاشنه  
آرماتور کششی  
آرماتور کمکی



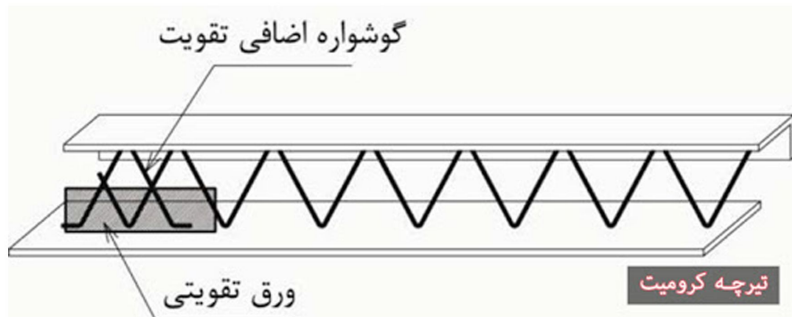
## تیرچه صنعتی تیراکس

### Tirax Industrial Beams

شرکت مهندسی عمران بتن ویژن با اخذ صلاحیت از سازمان برنامه و بودجه کشور و داشتن سالها تجربه در اجرای سازه های بتنی و فلزی با بهره مندی از دانش و تجربه متخصصین مجموعه ی خود در ابتدا جهت تأمین تیرچه های پروژه های در دست احداث خود اقدام به تولید انواع تیرچه استاندارد پاشنه بتنی (تیرچه صنعتی با جوش مقاومتی و تیرچه صنعتی با جوش ترکیبی) با استفاده از دستگاه های تمام اتوماتیک و همچنین تیرچه فلزی (کرومیت) و تیرچه پیش تنیده بر اساس ضوابط و مقررات ملی ساختمان استاندارد ملی ایران (۲۹۰۹-۱) و استانداردهای روز دنیا مطابق نشریه های سازمان مدیریت و برنامه ریزی کشور کرده است و در ادامه بدلیل افزایش توان تجربی و تولیدی و استقبال کارفرمایان محترم از کیفیت محصولات اقدام به تولید انبوه با دستگاه های مدرن و اخذ استاندارد از سازمان استاندارد نموده است.

واحد کنترل کیفیت مستقر در کارخانه بصورت مستمر و همیشگی کلیه محصولات تولید شده اعم از تیرچه بتنی، پیش تنیده و کرومیت را مورد ارزیابی و آزمون قرار می دهند.

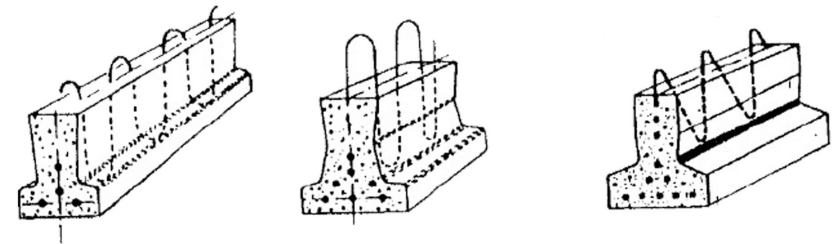
محصولات تولیدی این شرکت با برند تیراکس از معتبرترین کارخانه های میلگرد و ورق تهیه می گردد و بتن مصرفی در تولید تیرچه بتنی و پیش تنیده از بهترین نوع ماسه دوبرار شور و سیمان می باشد و کیفیت مونتاژ کاملاً منطبق با استانداردهای روز دنیا و دارای نشان ملی استاندارد و گواهی نامه ایزو ۹۰۰۱ برای سیستم مدیریت کیفیت می باشد.



### تیرچه کرومیت

تیرچه های فلزی با نام دیگری تحت عنوان تیرچه های کرومیت نیز شناخته شده اند. این تیرچه ها از پیش ساخته بوده و در قیمت بال تحتانی خود یک تسمه دارند. برای قسمت بال فوقانی این نوع از تیرچه ها از یک تسمه یا دو میلگرد استفاده شده است. در فاصله بین تیرچه ها از مقاطعی چون بلوک های پیش ساخته بتنی و طاق ضربی استفاده می شود.

تیرچه های مذکور نیازی به شمع نداشته و قادر خواهند بود بارهای اجرایی را به صورت مستقیم تحمل نمایند بعبارت دیگر این تیرچه ها خود ایستا می باشند. استفاده از این محصول در ساختمان هایی که طبقات ارتفاع زیادی دارند بیشتر به چشم می خورد.



استقرار میلگردهای عرضی در تیرچه های پیش تنیده

### تیرچه پیش تنیده

تیرچه پیش تنیده نوعی از محصولات پیش ساخته بتنی است که با بکارگیری تکنولوژی پیش تنیدگی (Prestressing) در آن، مازاد بر کاهش مصرف مصالح مهمی از جمله فولاد و کمک به کاهش آلودگی های محیطی، قیمت تمام شده آن بسیار پایین تر از تیرچه های مشابه بوده و به همین دلیل از نظر اقتصادی دارای برتری مطلق، نسبت به محصولات مشابه خود همچون تیرچه های بتنی رایج (فندوله ای) و تیرچه های فلزی با جان باز و یا تیرچه کرومیت است. یکی از مهمترین مزایای استفاده از پیش تنیدگی بالا رفتن مقاومت کششی در بتن است. همچنین استفاده از این روش موجب می شود نیاز به استفاده از میلگرد کمتر شود و به این ترتیب هزینه های تمام شده ی سازه کاهش چشمگیری پیدا کند.

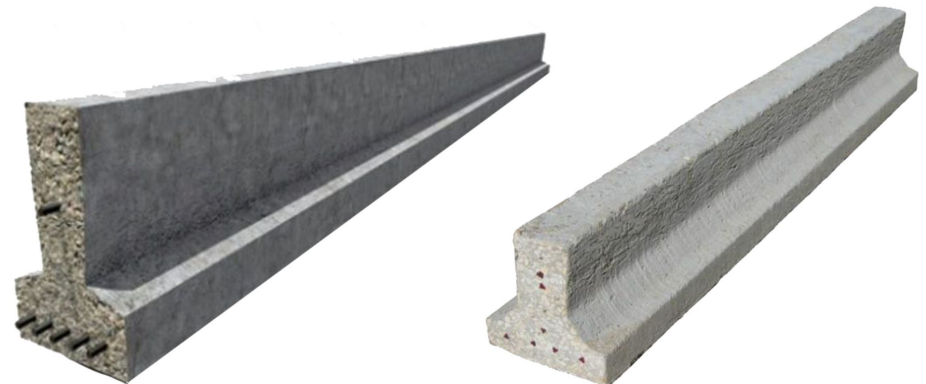
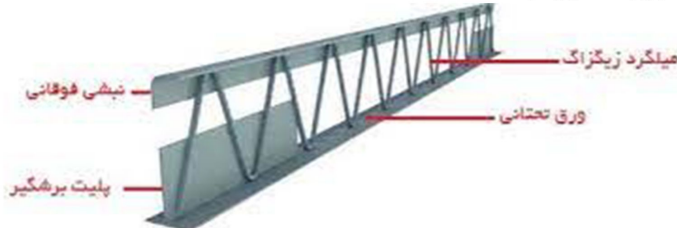
### اجزای تشکیل دهنده تیرچه کرومیت

بال تحتانی

بال فوقانی

میلگردهای عرضی

قطعه های تقویتی



مهمترین هدف مدیر عامل، کارکنان و خدمتگزاران شرکت عمران بتن ویژن بر پایه تکریم و رضایت مشتری بوده و بدین منظور اقدامات ذیل را انجام داده است.

استقرار ایزو ۱۰۰۰۴، سیستم مدیریت پایش و اندازه گیری رضایت مشتریان استقرار سیستم CRM نظارت و پیگیری مستقیم مدیرعامل بر کلیه پیشنهادات، شکایات و انتقادات مشتریان محترم

## پروژه های انجام شده

پروژه شهرک راتشه ماهدشت

پروژه کارخانه بهمن موتور

پروژه مجتمع تجاری بازار ولیعصر

پروژه اسپیدار بعثت

پروژه تجاری - اداری گاندی

پروژه هدیش مال

پروژه مسکونی ثارالله

پروژه تجاری اداری سرو

پروژه فلامک شمالی

پروژه بخارست

پروژه سوهانک

پروژه الهیه

پروژه سپهر

پروژه یافت آباد

پروژه ثنایی

پروژه نارمک

پروژه یاسین



## نحوه سفارش و مدت زمان تحویل سفارشات :

تیرچه تیراکس جهت کسب رضایت هر چه بیشتر کارفرمایان خود سفارشات خود را با ظرفیت تولید روزانه ۵۰۰۰ متر خرپا و ۲۰۰۰ متر تیرچه آماده تحویل در اسرع وقت به کارفرمایان عرضه می نماید.

کارفرمایان محترم می توانند به روش ذیل نسبت به ثبت سفارش و خرید تیرچه اقدام نمایند :

۱- ارسال نقشه ها و مشخصات تیرچه ها بصورت آنلاین (واتساپ) و دریافت پیش فاکتور

۲- اعلام به حضور کارشناسان فنی و فروش در محل پروژه جهت بررسی و اعلام قیمت

۳- مراجعه حضوری به محل شرکت یا دفتر کارخانه

واتساپ : ۰۹۱۰۰۰۷۷۰۰۳

وب سایت : www.tirax.ir

تلفن مرکزی : ۰۲۲۰۴۰۱۲۷-۲۲۰۱۸۲۸۷-۲۲۰۱۷۰۷۴-۲۲۰ ایمیل : tirax.co@gmail.com

دستورالعمل طراحی و اجرای سقف های تیرچه و بلوک - (طبق نشریه شماره 543)											
توضیحات :											
			B(cm)		H(cm)		T(cm)				
			55.0		30.0		5.0				
			مقطع قائم		مقطع قائم		مقطع قائم				
			متر		متر		متر				
			$f_p$ (kg/cm <sup>2</sup> )		$f_y$ (kg/cm <sup>2</sup> )						
			4000		200						
			مقاومت بتن		مقاومت فولاد						
			مقاومت بتن		مقاومت فولاد						
طول دهانه موثر بر حسب متر طول - L <sub>e</sub>											
واحد : متر											
واحد : متر											
(KG/M <sup>2</sup> )											
مقطع قائم	مقطع قائم	مقطع قائم	700	800	900	950	1000	1050	1100	1150	1200
مقطع قائم	مقطع قائم	مقطع قائم	As	M							
مقطع قائم	مقطع قائم	مقطع قائم	Cm <sup>2</sup>	Kg.m							
6+6	0.57	359	2.73	2.55	2.41	2.34	2.28	2.23	2.18	2.13	2.09
6+6+6	0.85	537	3.34	3.13	2.95	2.87	2.80	2.73	2.67	2.61	2.55
8+8	1.01	634	3.63	3.39	3.20	3.11	3.04	2.96	2.89	2.83	2.77
8+8+6	1.29	1074	4.72	4.42	4.17	4.06	3.95	3.86	3.77	3.69	3.61
8+8+8	1.51	1255	5.11	4.78	4.50	4.38	4.27	4.17	4.07	3.98	3.90
10+10	1.57	1301	5.20	4.86	4.59	4.46	4.35	4.25	4.15	4.06	3.97
10+10+*	1.85	1531	5.64	5.28	4.97	4.84	4.72	4.61	4.50	4.40	4.31
10+10+8	2.07	1709	5.96	5.57	5.29	5.12	4.99	4.87	4.75	4.65	4.55
12+12	2.26	1854	A6.21	5.81	5.47	5.33	5.19	5.07	4.95	4.84	4.74
12+12+8	2.76	2254	A6.84	A6.40	A6.04	5.87	5.73	5.59	5.46	5.34	5.23
12+12+10	3.05	2478	A7.18	A6.71	A6.33	A6.16	6.00	5.86	5.72	5.60	5.48V
14+14	3.08	2493	A7.20	A6.73	A6.35	A6.18	A6.02	5.88	5.74	5.62	5.50V
14+14+8	3.58	2885	B7.74	B7.24	A6.83	A6.65	A6.48V	A6.32V	A6.18V	A6.04V	5.91V
14+14+10	3.86	3103	B8.03	B7.51	A7.08V	A6.89V	A6.72V	A6.56V	A6.41V	A6.27V	A6.13V
16+16	4.02	3212	B8.17	B7.64	A7.20V	A7.01V	A6.84V	A6.67V	A6.52V	A6.37V	A6.24V
16+16+10	4.81	3808	C8.90V	B8.32V	B7.84V	B7.64V	B7.44V	B7.26V	A7.10V	A6.94V	A6.79V
16+16+12	5.15	4067		C8.60V	B8.11V	B7.89V	B7.69V	B7.51V	B7.33V	A7.17V	A7.02V
16+16+14	5.56	4370		C8.91V	B8.40V	B8.18V	B7.97V	B7.81V	B7.60V	B7.43V	B7.28V
16+16+16	6.03	4717			C8.73V	C8.50V	B8.28V	B8.08V	B7.90V	B7.72V	B7.59V